



АДМИНИСТРАЦИЯ ГОРОДА ПЕРМИ
ДЕПАРТАМЕНТ ЗЕМЕЛЬНЫХ ОТНОШЕНИЙ

РЕШЕНИЕ

о размещении объектов № 1890 от 07.10.2019

г. Пермь, ул. Сибирская, 15

Департамент земельных отношений Администрации города Перми в соответствии с пунктом 3 ст. 39.36 Земельного кодекса Российской Федерации, Положением о порядке и условиях размещения объектов на землях или земельных участках, находящихся в государственной или муниципальной собственности, на территории Пермского края без предоставления земельных участков и установления сервитутов, утвержденным Постановлением Правительства Пермского края от 22.07.2015 № 478-п **разрешает** Савчуку Евгению

размещение объекта проезды, в том числе вдольтрассовые, и подъездные дороги, для размещения которых не требуется разрешения на строительство.

на землях: государственная собственность на которые не разграничена

на срок 11 месяцев

местоположение: г. Пермь, Дзержинский район, ул. 2-я Сорокинская.

Территория, согласно схеме, расположена в зоне с особым условием использования территории: приаэродромная территория аэродрома аэропорта Большое Савино; в зоне катастрофического затопления.

Савчуку Е.А.:

1. соблюдать правила охранных зон воздушного пространства, установленные Постановлением Правительства Российской Федерации от 11.03.2010 № 138 «Об утверждении Федеральных правил использования воздушного пространства Российской Федерации»;

2. не допускать на земельном участке строительство объектов капитального строительства без обеспечения инженерной защиты таких объектов от затопления, подтопления.

Приложение:

Схема предполагаемых к использованию земель или части земельного участка (на 1 л. в 1 экз.).

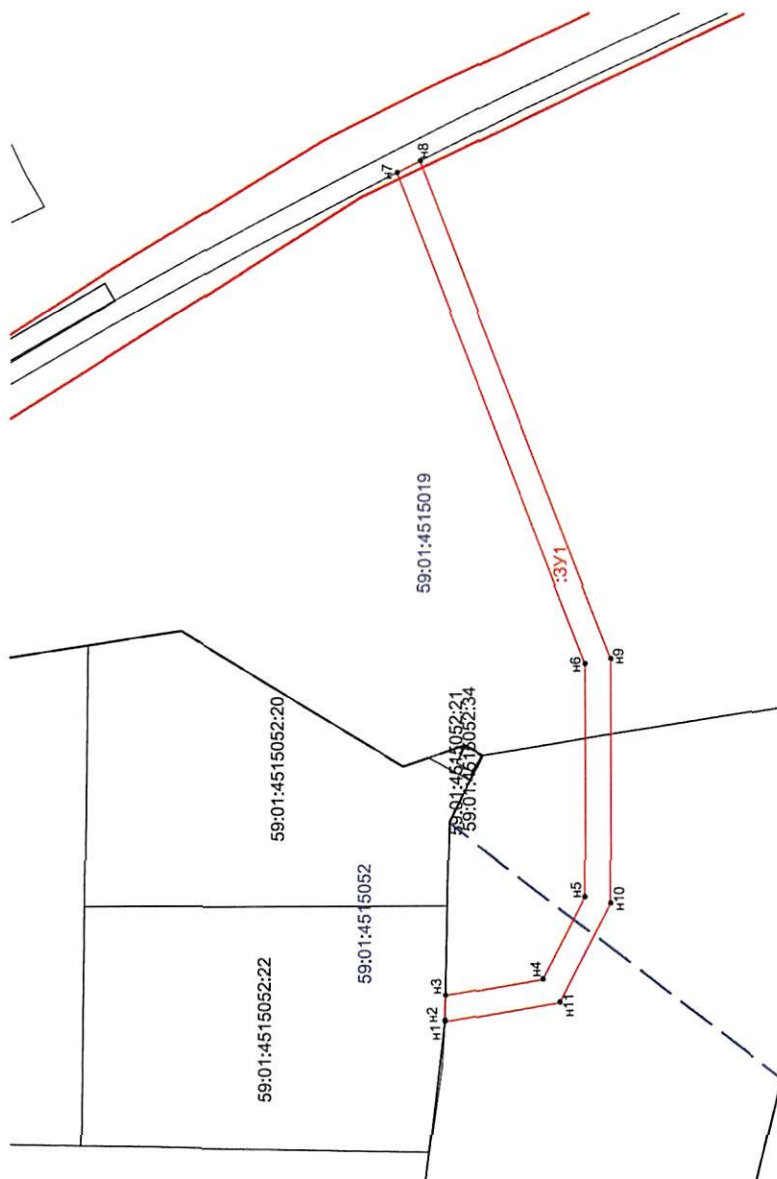
Начальник отдела предоставления
земельных участков по работе
с юридическими лицами

м.п.



Н. М. Санникова

**СХЕМА ПРЕДПОЛАГАЕМЫХ К ИСПОЛЬЗОВАНИЮ ЗЕМЕЛЬ
ИЛИ ЧАСТИ ЗЕМЕЛЬНОГО УЧАСТКА**



Объект: Проезды, в том числе вдольтрассовые, и подъездные дороги, для размещения которых не требуется разрешения на строительство

Местоположение: Пермский край, г. Пермь, Дзержинский район, ул. 2-я Сорокинская

Категория земель: Земли населённых пунктов

Площадь испрашиваемых земель: 948 кв.м.

№ п/п	Обозначение	X	Y
1	n1	517177.0755	222677.6837
2	n2	517177.0690	222677.9200
3	n3	517176.9592	222682.7761
4	n4	517157.9086	222686.0324
5	n5	517149.6931	222701.8412
6	n6	517149.6931	222747.0544
7	n7	517186.5825	222842.3815
8	n8	517182.1257	222844.6445
9	n9	517144.6931	222747.9881
10	n10	517144.6931	222700.6196
11	n11	517154.6175	222681.5224

- номер кадастрового квартала
- номер учётного земельного участка
- обозначение территории проектируемого размещения Объекта
- граница кадастрового квартала
- существующая часть границы, имеющиеся в ГКН сведения о которой достаточны для определения её местоположения
- вновь образованная часть границы испрашиваемого земельного участка
- характерная точка границы испрашиваемого земельного участка
- красные линии

Описание границ смежных землепользователей

№ точки	Кадастровый номер смежного земельного участка
n1-n3	59:01:4515052:22
n3-n7	-
n7-n8	59:01:4515019:98
n8-n1	-

27.09.2019 Согласовано Савчук Е.А.

[illegible]

Имя, № подл.	Подпись и дата	Взам. инв. №
--------------	----------------	--------------